



LET'S BUILD A BETTER FUTURE

 DRZWI WEJŚCIOWE / seria **AG**

## Komfort od progu

Drzwi wejściowe stanowią jeden z ważniejszych elementów naszego domu. Ochrona domu przed zimnem, deszczem czy włamywaczami to tylko niektóre ich funkcje. Dzięki drzwiom możemy także odgradzić się od hałasów z ulicy. Jak jednak wybrać te, które spełnią nasze oczekiwania i będą służyły nam przez lata?

Kwestią, na którą należy zwrócić uwagę zanim kupimy drzwi, jest współczynnik przenikania ciepła. Im jego wartość jest niższa, tym więcej ciepła zostanie w naszym domu. W ofercie firmy Aluprof dostępne są Drzwi Panelowe o współczynniku  $U_D$  na poziomie 0,44 W/(m<sup>2</sup>K).

Wybierając drzwi do domu warto również zwrócić uwagę na ich wodoszczelność. Od niej zależy bowiem czy w przypadku silnej wichury i ulewnego deszczu do wnętrza nie dostanie się woda. Klasy wodoszczelności wymagane dla drzwi wejściowych zostały uszeregowane w skali od 3A do 9A. Oczywiście im jest ona wyższa, tym lepiej drzwi chronią nasz dom. Aluprof oferuje drzwi panelowe w klasie E1200 (1200 Pa).

Panele wypełniające montowane w skrzydłach drzwi opartych na systemach, MB-79N, MB-86N oraz MB-104 Passive oferowane są w bogatej palecie barw oraz struktur. Elementy te mogą być frezowane, zdobione aplikacjami lub wykonane ze szkła zespolonego. Drzwi Panelowe można wykonać w bardzo dużych rozmiarach – aż do 1,40 m szerokości i niemal 2,60 m wysokości. Jeśli zatem marzy nam się imponujące wejście, sprawdzą się one idealnie. Drzwi powinniśmy przede wszystkim dopasować do stylu domu. Jeśli nasze wnętrza urządzone są tradycyjnie, warto zamontować skrzydło z panelami szklanymi lub w okleinie drewnopodobnej. Miłośnicy nowoczesnych aranżacji natomiast mogą zdecydować się na kolory z palety RAL w odcieniu grafitu.

Poświęcając chwilę na dobór drzwi możemy stworzyć piękne wejście, które oczaruje naszych gości oraz sprawi, że poczujemy się w nim jak w bezpiecznej przystani.

### MB-104 Passive

# $U_D$ od 0,44 W/m<sup>2</sup>K

Konstrukcja drzwi panelowych bazuje na systemie termoizolowanych kształtowników aluminiowych MB-104 Passive, który jest w obecnej ofercie ALUPROF najbardziej zaawansowanym technologicznie systemem drzwiowym. Profil skrzydła jest dostosowany do łączenia ze specjalnymi wypełnieniami, zlicowanymi z powierzchnią ościeżnicy. System ten jest dedykowany do domów pasywnych i energooszczędnych.

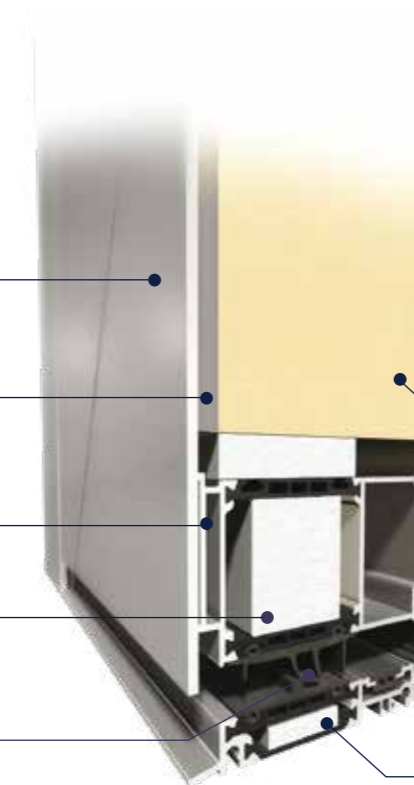
Estetyczne panele ozdobne dostępne w wielu różnych wzorach i kolorach palety RAL oraz powłok drewnopodobnych

Membrana dylatacyjna

Dylatacyjne kształtowniki

Warianty konstrukcji: SI, SI+ oraz AERO

Centralne uszczelki mocowane po obwodzie skrzydła i ościeżnicy - uszczelniają, maskują i podnoszą właściwości termiczne drzwi



#### Dane techniczne:

Głębokość ramy	95 mm
Głębokość skrzydła	95 mm
Grubość panelu wypełniającego	44 - 95 mm
Maksymalne wymiary skrzydła	L do 1400 mm, H do 2600 mm

#### Parametry techniczne:

Przepuszczalność powietrza	Klasa 3, EN 12207
Wodoszczelność	Klasa E1200 (1200 Pa), EN 12208
Odporność na obciążenie wiatrem	Klasa C4/B4, EN 12210
Izolacyjność termiczna	$U_D$ od 0,44 W/m <sup>2</sup> K
Antywłamaniowość	RC2

Polistyren ekstrudowany XPS o wysokiej izolacyjności termicznej

Ciepły próg o szerokości 95 mm - taka sama szerokość progu i ościeżnicy

## MB-86N

$U_D$  od **0,63** W/m<sup>2</sup>K

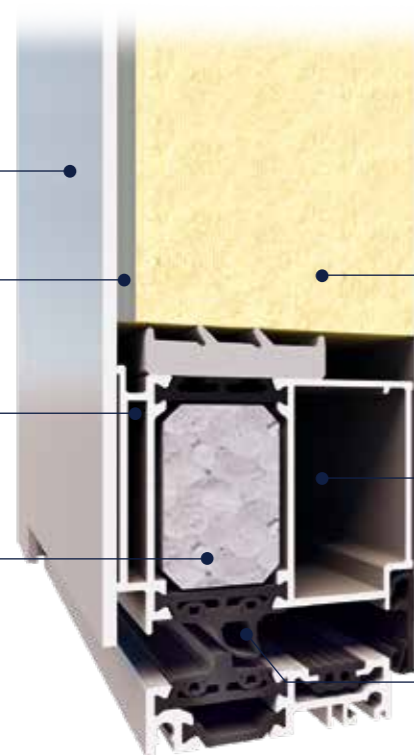
Konstrukcja drzwi panelowych bazuje na systemie termoizolowanych kształtowników aluminiowych MB-86N, który podobnie jak system MB-104 Passive jest dedykowany dla budownictwa energooszczędnego i pasywnego. Profil skrzydła jest dostosowany do łączenia ze specjalnymi wypełnieniami, zlicowanymi z powierzchnią ościeżnicy.

Estetyczne panele ozdobne dostępne w wielu różnych wzorach i kolorach palety RAL oraz powłok drewnopodobnych

Membrana dylatacyjna

Dylatacyjne kształtowniki

Cztery warianty konstrukcji: ST, SI, SI+ oraz AERO, pozwalające uzyskać bardzo dobre parametry termiczne



### Dane techniczne:

Głębokość ramy	77 mm
Głębokość skrzydła	77 mm
Grubość panelu wypełniającego	44 - 77 mm
Maksymalne wymiary skrzydła	L do 1400 mm, H do 2600 mm

### Parametry techniczne:

Przepuszczalność powietrza	Klasa 3, EN 12207
Wodoszczelność	Klasa E900 (900 Pa), EN 12208
Odporność na obciążenie wiatrem	Klasa C5/B5, EN 12210
Izolacyjność termiczna	$U_D$ od 0,63 W/m <sup>2</sup> K
Antywłamaniowość	RC2

Polistyren ekstrudowany XPS o wysokiej izolacyjności termicznej

Sztywne i wytrzymałe kształtowniki dylatacyjne pozwalające na wykonanie drzwi o dużych gabarytach

Uszczelki zapewniające wysoką szczelność na wodę i powietrze, co wpływa na komfort użytkowania i oszczędność kosztów

## MB-79N

$U_D$  od **0,7** W/m<sup>2</sup>K

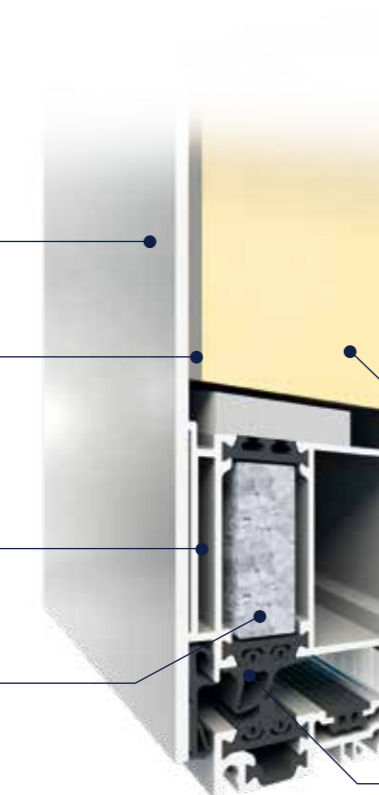
Konstrukcja drzwi panelowych bazuje na popularnych systemach termoizolowanych kształtowników aluminiowych MB-79N ST, MB-79N SI oraz MB-79N SI+. Profil skrzydła jest dostosowany do łączenia ze specjalnymi wypełnieniami, które mogą być zlicowane z powierzchnią ościeżnicy.

Estetyczne panele ozdobne dostępne w wielu różnych wzorach i kolorach palety RAL oraz powłok drewnopodobnych

Membrana dylatacyjna

Dylatacyjne kształtowniki

Trzy warianty konstrukcji: MB-79N ST, MB-79N SI oraz MB-79N SI+, pozwalające uzyskać bardzo dobre parametry termiczne



### Dane techniczne:

Głębokość ramy	70 mm
Głębokość skrzydła	70 mm
Grubość panelu wypełniającego	44-70 mm
Maksymalne wymiary skrzydła	L do 1400 mm, H do 2600 mm

### Parametry techniczne:

Przepuszczalność powietrza	Klasa 3, EN 12207
Wodoszczelność	Klasa E900 (900 Pa), EN 12208
Odporność na obciążenie wiatrem	Klasa C5/B5, EN 12210
Izolacyjność termiczna	$U_D$ od 0,7 W/m <sup>2</sup> K
Antywłamaniowość	RC2

Polistyren ekstrudowany XPS o wysokiej izolacyjności termicznej

Uszczelki zapewniające wysoką szczelność na wodę i powietrze, co wpływa na komfort użytkowania i oszczędność kosztów

## MB-86N PIVOT DOOR – Drzwi wejściowe z przesuniętą osią obrotu

# $U_D$ od 0,85 W/m<sup>2</sup>K

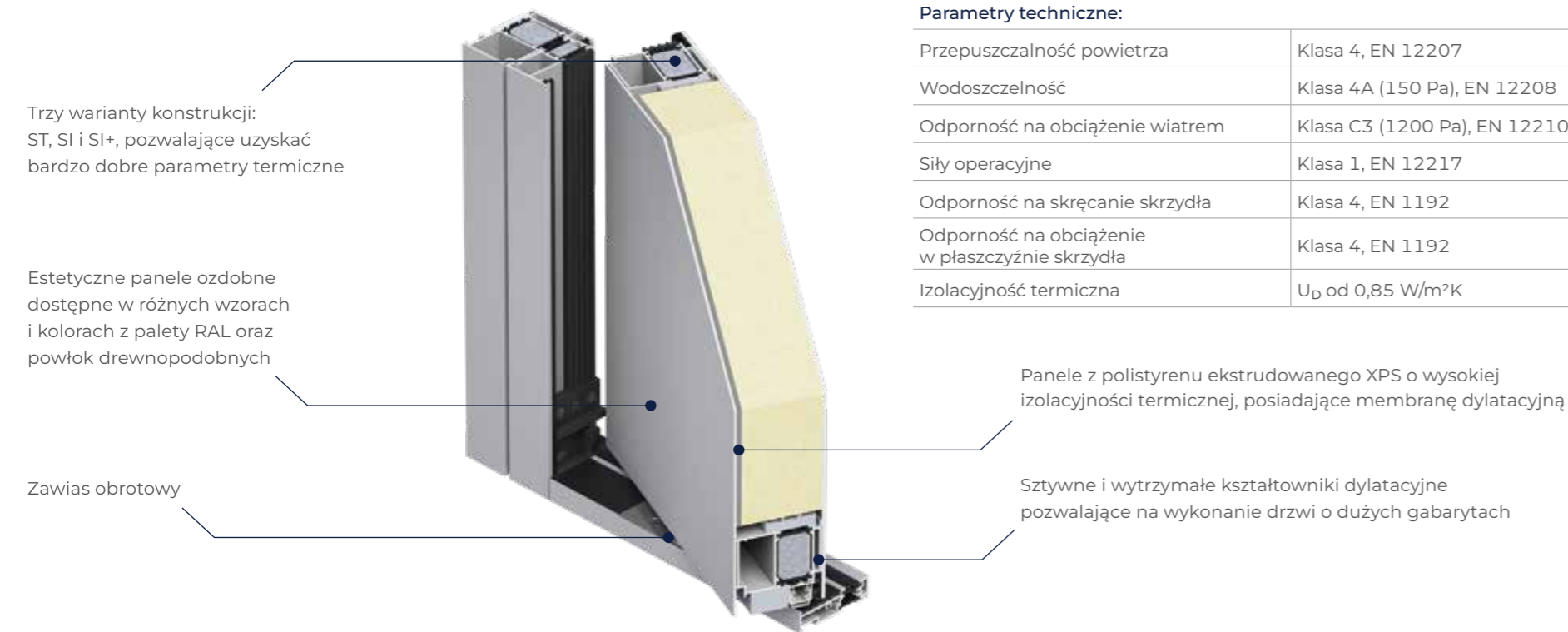
Drzwi wejściowe oprócz podstawowej wersji przylukowej mogą być wykonane w wersji z przesuniętą osią obrotu, skonstruowanej w systemie MB-86N PIVOT DOOR

### Dane techniczne:

Głębokość ramy	77 mm
Głębokość skrzydła	77 mm
Grubość panelu wypełniającego	77 mm
Maksymalne wymiary skrzydła	L do 1400 mm, H do 2600 mm
Maksymalny ciężar skrzydła	500 kg

### Parametry techniczne:

Przepuszczalność powietrza	Klasa 4, EN 12207
Wodoszczelność	Klasa 4A (150 Pa), EN 12208
Odporność na obciążenie wiatrem	Klasa C3 (1200 Pa), EN 12210
Siły operacyjne	Klasa 1, EN 12217
Odporność na skręcanie skrzydła	Klasa 4, EN 1192
Odporność na obciążenie w płaszczyźnie skrzydła	Klasa 4, EN 1192
Izolacyjność termiczna	$U_D$ od 0,85 W/m <sup>2</sup> K

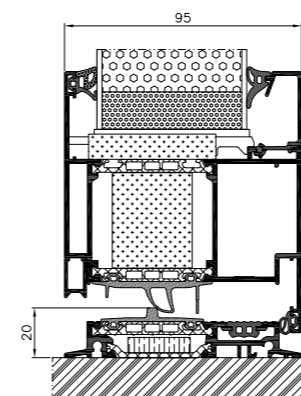


### BASIC



#### Wypełnienie wsadowe

- Dwukomorowe szkło o współczynniku  $U_g$  0,5 W/m<sup>2</sup>K lub  $U_g$  0,7 W/m<sup>2</sup>K
- Panel o grubości 44 i 52 mm
- Współczynnik przenikalności cieplnej dla drzwi MB-79N  $U_D$  od 1,0 W/m<sup>2</sup>K, dla drzwi MB-86N  $U_D$  od 0,8 W/m<sup>2</sup>K oraz dla drzwi MB-104 Passive  $U_D$  od 0,63 W/m<sup>2</sup>K
- Warianty konstrukcji: ST, HI, SI, SI+ oraz Aero

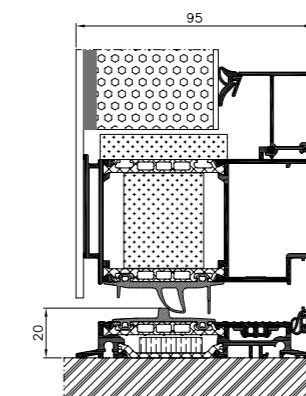


### CLASSIC



#### Jednostronnie zlicowane

- Dwu- i trzykomorowe szkło o współczynniku  $U_g$  0,5 W/m<sup>2</sup>K lub  $U_g$  0,7 W/m<sup>2</sup>K
- Panel o grubości 44 i 65 mm
- Współczynnik przenikalności cieplnej dla drzwi MB-79N  $U_D$  od 0,9 W/m<sup>2</sup>K, dla drzwi MB-86N  $U_D$  od 0,64 W/m<sup>2</sup>K oraz dla drzwi MB-104 Passive  $U_D$  od 0,48 W/m<sup>2</sup>K
- Warianty konstrukcji: ST, HI, SI, SI+ oraz Aero

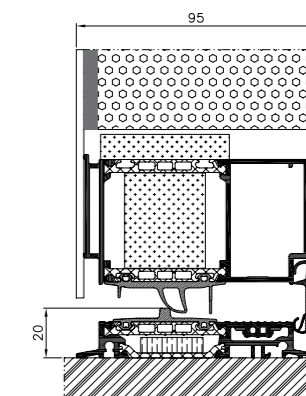


### EXCLUSIVE



#### Dwustronnie zlicowane

- Trzykomorowe szkło o współczynniku  $U_g$  0,5 W/m<sup>2</sup>K lub  $U_g$  0,7 W/m<sup>2</sup>K
- Panel o grubości 70 mm (MB-79N), 77 mm (MB-86N) oraz 95 mm (MB-104 Passive)
- Współczynnik przenikalności cieplnej dla drzwi MB-79N  $U_D$  od 0,7 W/m<sup>2</sup>K, dla drzwi MB-86N  $U_D$  od 0,63 W/m<sup>2</sup>K oraz dla drzwi MB-104 Passive  $U_D$  od 0,44 W/m<sup>2</sup>K
- Warianty konstrukcji: ST, HI, SI, SI+ oraz Aero



Wszystkie dostępne w ofercie modele mogą być mocowane do profili wsadowo lub za pomocą klejenia jednostronnie lub dwustronnie.



AG01  
str. 10



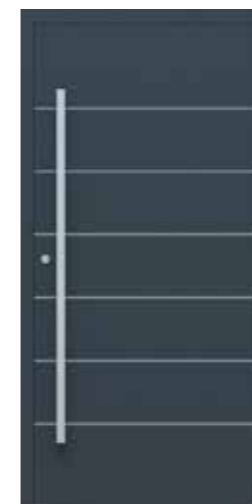
AG 01B  
str. 10



AG02  
str. 10



AG02B  
str. 11



AG05  
str. 14



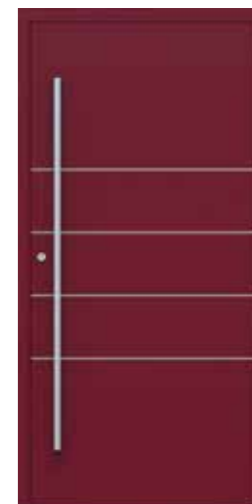
AG05B  
str. 14



AG06  
str. 14



AG07  
str. 15



AG08  
str. 16



AG03  
str. 12



AG03B  
str. 12



AG04  
str. 12



AG04B  
str. 13



AG08B  
str. 16



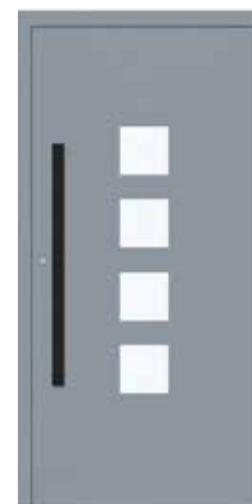
AG09  
str. 16



AG010  
str. 17



AG11  
str. 17



AG011B  
str. 17



AG01

- Pochwyt ze stali szlachetnej: AQ 10 1600
- Szyba zewnętrzna: VSG 33.1
- Szyba środkowa: piaskowana
- Aplikacje: zlicowana aplikacja ze stali nierdzewnej
- Kolor: RAL 7016



AG01B

- Pochwyt ze stali szlachetnej: AS 10 1400
- Szyba zewnętrzna: VSG 33.1
- Szyba środkowa: piaskowana
- Kolor: RAL 9007



AG02

- Pochwyt ze stali szlachetnej: AQ 10 1200
- Szyba zewnętrzna: VSG 33.1
- Szyba środkowa: piaskowana z przezroczystymi paskami
- Aplikacje: zlicowana aplikacja ze stali nierdzewnej
- Kolor: RAL 7016



AG02B

- Pochwyt ze stali szlachetnej: AS 10 1200
- Szyba zewnętrzna: VSG 33.1
- Szyba środkowa: piaskowana z przezroczystymi paskami
- Aplikacje: frezowanie
- Kolor: RAL 9007





AG03

- Pochwyt ze stali szlachetnej: AQ 10 1600
- Szyba zewnętrzna: VSG 33.1
- Szyba środkowa: piaskowana
- Aplikacje: zlicowana aplikacja ze stali nierdzewnej
- Kolor: RAL 7016



AG03B

- Pochwyt ze stali szlachetnej: AQ 10 1600
- Szyba zewnętrzna: VSG 33.1
- Szyba środkowa: piaskowana
- Kolor: RAL DB703



AG04

- Pochwyt ze stali szlachetnej: AQ 10 1200
- Szyba zewnętrzna: VSG 33.1
- Szyba środkowa: piaskowana z przezroczystymi paskami
- Aplikacje: zlicowana aplikacja ze stali nierdzewnej
- Kolor: RAL 7016



AG04B

- Pochwyt ze stali szlachetnej: AS 10 1200
- Szyba zewnętrzna: VSG 33.1
- Szyba środkowa: piaskowana z przezroczystymi paskami
- Aplikacje: frezowanie
- Kolor: RAL 9007





AG05

- Pochwyt ze stali szlachetnej: AQ 10 1600
- Aplikacje: zlicowana aplikacja ze stali nierdzewnej
- Kolor: RAL 7016



AG05B

- Pochwyt wpuszczany ze stali szlachetnej: AW 10
- Aplikacje: frezowanie
- Kolor: RAL 9007



AG06

- Pochwyt ze stali szlachetnej: AS 10 800
- Szyba zewnętrzna: VSG 33.1
- Szyba środkowa: piaskowana z przezroczystymi paskami
- Kolor: RAL 7001



AG07

- Pochwyt ze stali szlachetnej: AQ 10 1000 lakierowany na RAL 9005
- Aplikacje: frezowanie
- Kolor: ADEC W645 Winchester





AG08

- Pochwyt ze stali szlachetnej: AQ 10 1600
- Aplikacje: zlicowana aplikacja ze stali nierdzewnej
- Kolor: RAL 3004



AG08B

- Pochwyt ze stali szlachetnej: AS 10D 1600
- Aplikacje: frezowanie
- Kolor: RAL 9007



AG09

- Pochwyt ze stali szlachetnej: AQ 10 1600
- Kolor: RAL 9006



AG10

- Pochwyt wpuszczany 1600 w wybranym kolorze RAL
- Kolor: RAL 7016



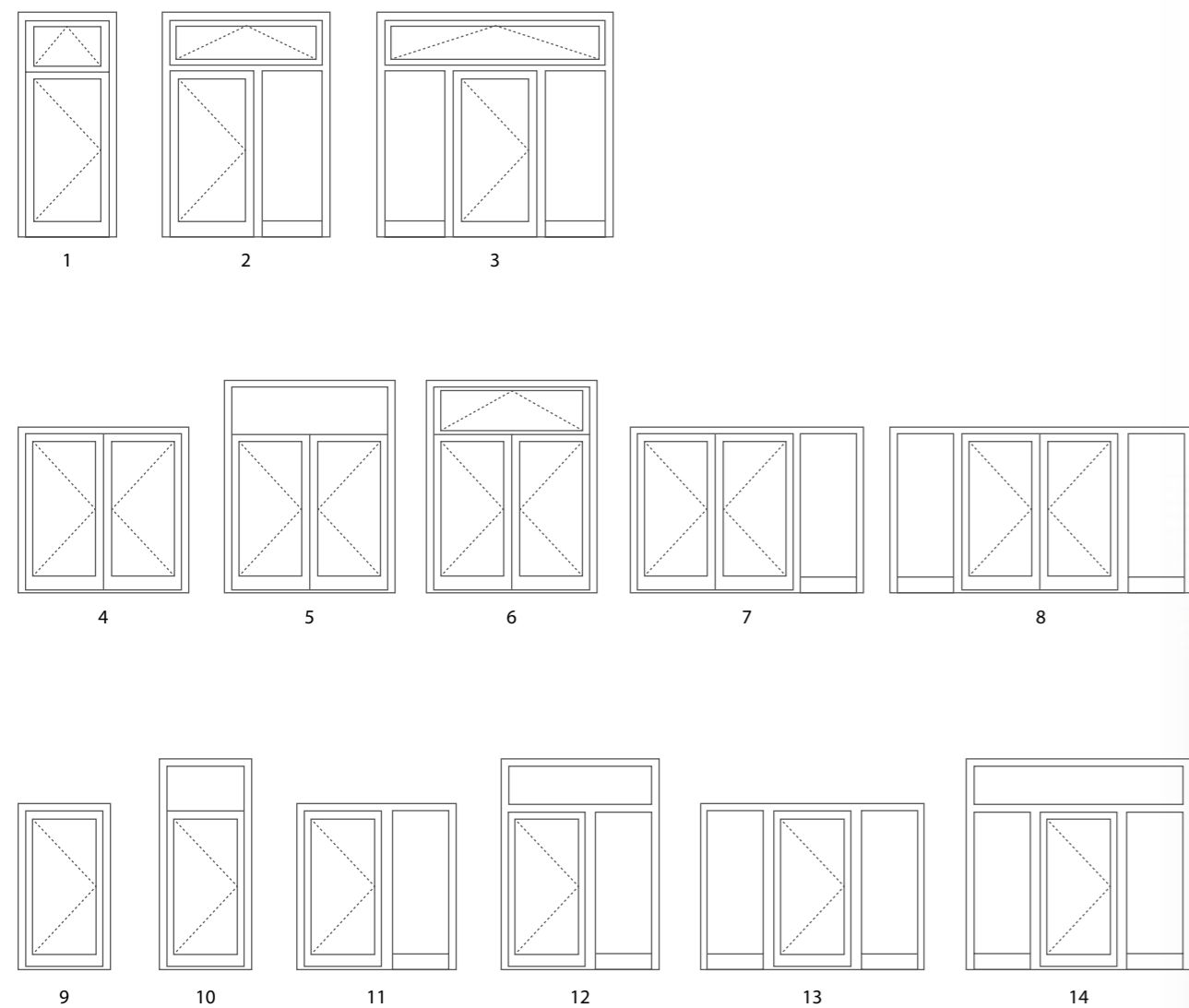
AG11

- Pochwyt ze stali szlachetnej: AS 10D 1200
- Szyba zewnętrzna: VSG 33.1
- Szyba środkowa: piaskowana
- Kolor: RAL DB703



AG11B

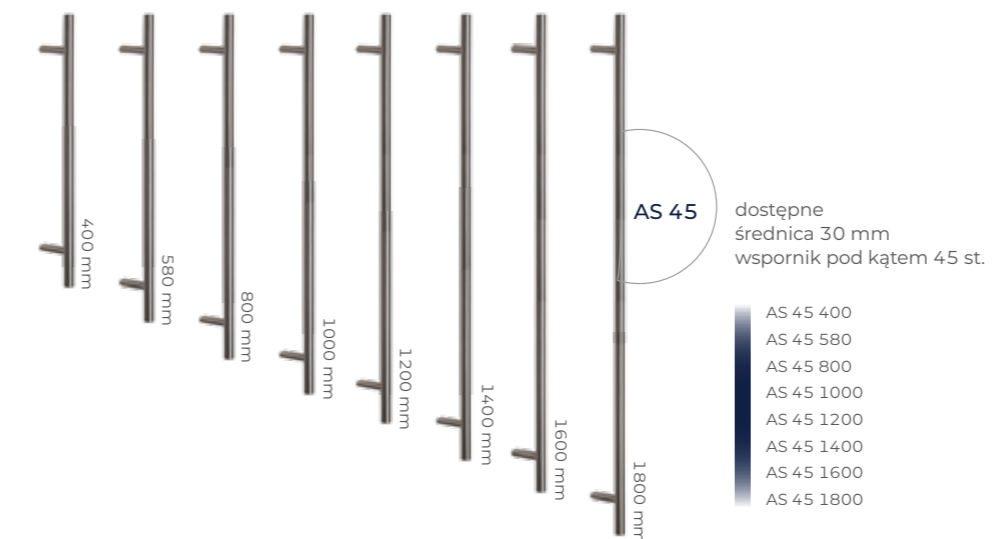
- Pochwyt ze stali szlachetnej: AQ 10 1200
- Szyba zewnętrzna: VSG 33.1
- Szyba środkowa: piaskowana
- Aplikacje: frezowanie
- Kolor: RAL 9006



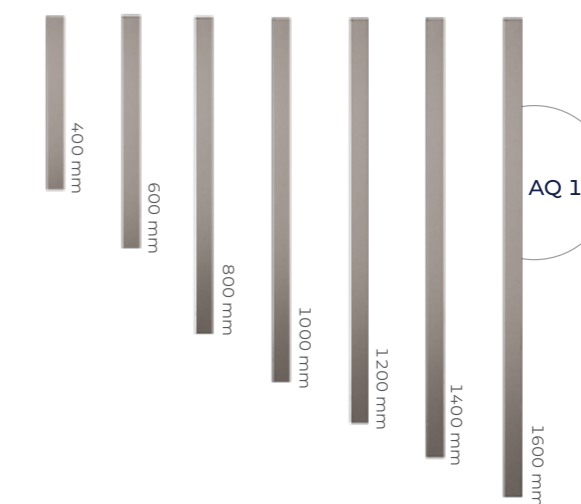
// Pochwyty\* stal nierdzewna czarny



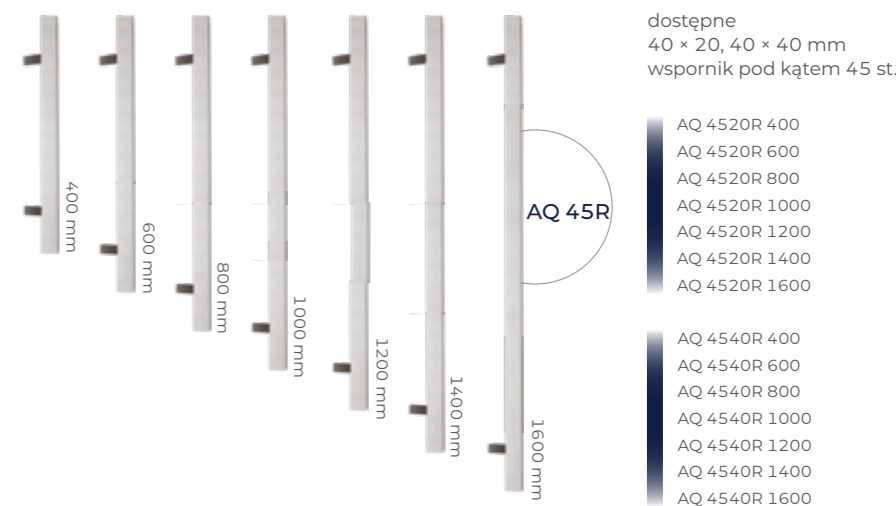
stal nierdzewna czarny



// Pochwyty\* stal nierdzewna czarny

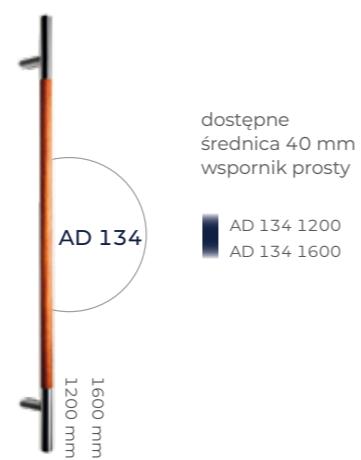
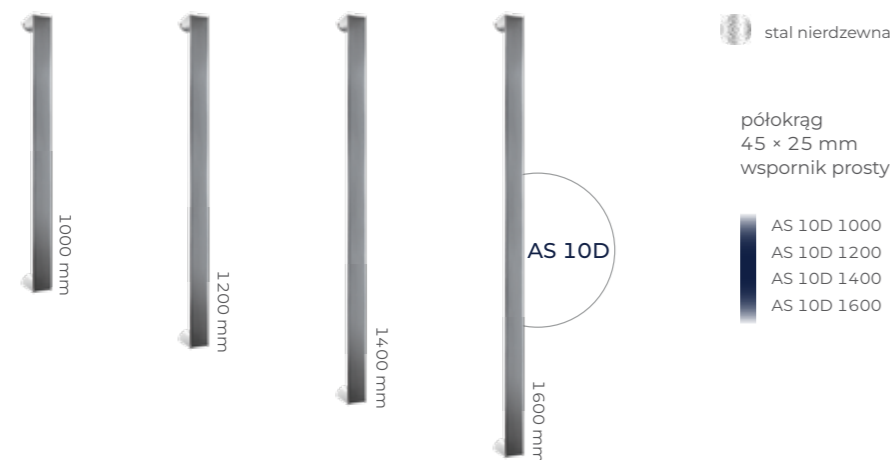


stal nierdzewna czarny

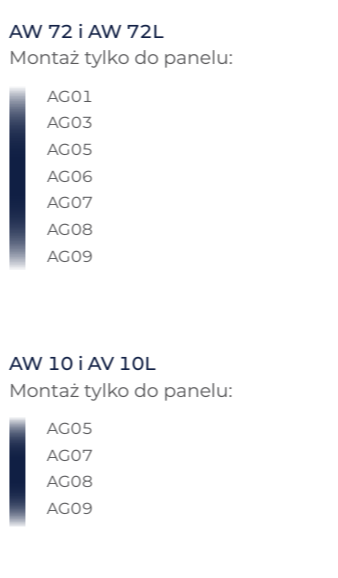
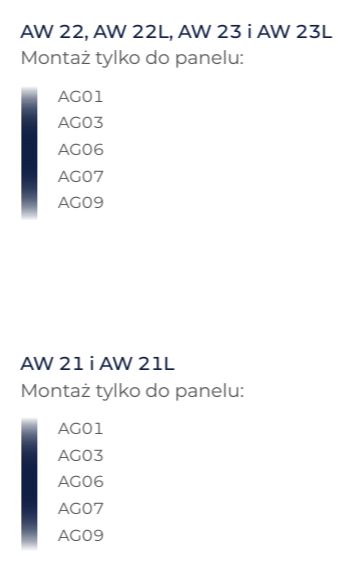


\* W ofercie zestawy mocujące pochwyty oraz zestawy montażowe do panelu - szczegóły w cenniku.

// Pochwyty\*

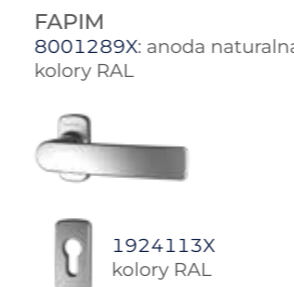


// Pochwyty wpuszczane



Pochwyty wpuszczane dostępne są w wymiarach standardowych drzwi panelowych, w przypadku wymiarów niestandardowych, rodzaj pochwyty należy skonsultować z dostawcą.

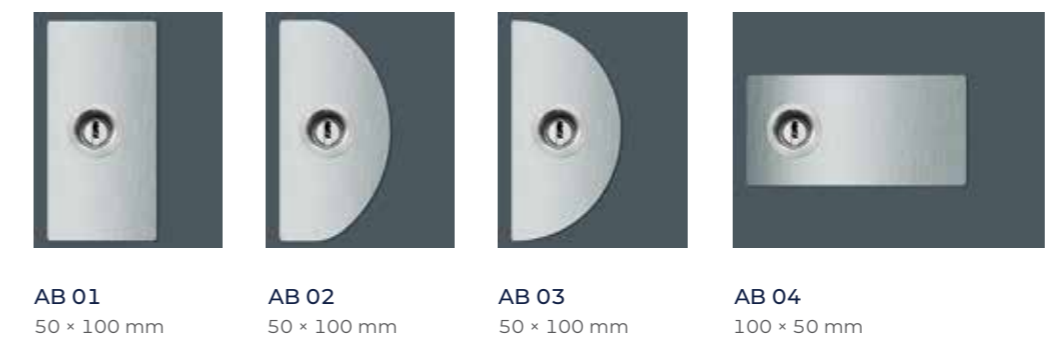
// Klamki



// Rozety



// Ochrona przed zadrapaniem



// Kopniaki



## // Ornamenty



Master-Point



Satinato



Master-Ligne



Master-Carre

W ofercie Aluprof dostępna jest szeroka gama szyb z motywem, z przezroczystego szkła oraz szyb ornamentowych w najbardziej popularnych wzorach.

Wszystkie modele drzwi mogą występować w wariantach z doświetlaniem i naświetlaniem.

**Wariant 1:** Szkło piaskowane (motyw)

**Wariant 2:** Szkło przezroczyste

**Wariant 3:** Szkło ornamentowe

**Wariant 4:** Szkło bezpieczne

Doświetla i naświetla składają się z 3-szybowych zespołów z ciepłymi ramkami dystansowymi. Doświetla (stałe szklenia) mogą być umiejscowione zarówno po jednej jak i po obu stronach konstrukcji drzwiowej. Maksymalna szerokość doświetla: 1400 mm

**Ornamenty opcjonalnie:**

“Master-Point”

“Satinato”

“Master-Ligne”

“Master-Carre”

Inne szkła ornamentowe dostępne na zamówienie. Szczegóły u doradców handlowych.

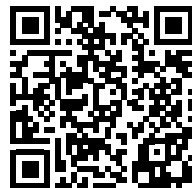
## // Powłoki drewnopodobne / betonopodobne



## // Kolory z palety RAL i strukturalne\*



\* Dostępne są wszystkie kolory z palety RAL oraz kolory strukturalne wg oferty Aluprof. Przedstawione kolory mogą nieznacznie różnić się od gotowego wyrobu.



Pobierz folder na swoje  
urządzenie mobilne

**ALUPROF**  
ALUMINIUM SYSTEMS

**ALUPROF SA Zakład w Bielsku-Białej**, ul. Warszawska 153, 43-300 Bielsko-Biała  
tel. +48 33 81 95 300, fax +48 33 82 20 512, e-mail: [aluprof@aluprof.eu](mailto:aluprof@aluprof.eu)